

設置は **Marui Gas** にお任せ!

ぼくたちに
お任せください!



ガス漏れを検知する「検知部」、インターネットにつながる「ゲートウェイ本体」ともに **Marui Gas** 販売店が設置します。



見える化などの各種設定も、代行して行うこともできますのでご安心ください。



つながるガス警報器で安心・便利なサービス

イワタニゲートウェイ

ガスの見守り



温度湿度のお知らせ



ガス・電気の見える化



暮らし相談



ご不明点を解決します! **Q&A**

Q 費用はいくらかかるの?

A **Marui Gas** のご契約をいただいている方は、4つのサービスを無料でご利用いただけます。

Q 暮らし相談ボタンは無料なの? いつでも押しでもいいの?

A ご相談は無料です。困った時にはお気軽にご相談ください。なお、**Marui Gas** 販売店によるご対応は原則、営業時間内(夜間・土日休日を除く)となります。

Q ゲートウェイ本体のコンセントを抜いたときはどうなるの?

A 再接続が必要となりますので、下記を参考に行ってください。ご不明な点は、**Marui Gas** 販売店へお問い合わせください。

【再接続方法】

- ①ゲートウェイ本体のコンセントを挿してください。
- ②検知部と通信接続をするため、検知部の右側にある「点検/警報停止ボタン」を押してください。
- ③2分以内に、ゲートウェイ本体が「正常です ガス検知部の電波が受信できています」、検知部が「ガス検知部正常ですゲートウェイ本体の電波が受信できています」と鳴り、ゲートウェイ本体左上の緑(電源)ランプが点灯すればOK。

個人情報保護方針

岩谷産業株式会社(以下「当社」)は、個人情報(個人番号及び特定個人情報を含む。以下同じ。)を適切に保護することが当社の重要な責務であると認識しております。当社は、個人情報の保護に関する法律、行政手続における特定の個人を識別するための番号の利用等に関する法律その他の関係法令及び規範を遵守し、個人情報を適正に取り扱います。

詳細はこちらをご覧ください。 <http://www.iwatani.co.jp/jpn/privacy/privacy.html>



ご注意: 本システムは、人命救助や事故などを未然および完全に防ぐものではありません。

あくまでも、補助的なシステムです。万一、本システムを稼働中に人名、財産等に対し損害が生じても弊社は一切の責任を負いかねます。

加入条件: ① **Marui Gas** をご利用のお客さまであること ② 居住のみに使用されている住宅であること

③ その他詳細は、「利用規約」に示します ④ サービス対象エリアに制限があります

注意事項: 解約の場合は、1カ月前までに弊社までご連絡ください。

お問い合わせ・お申し込みは **Marui Gas** 販売店まで

イワタニゲートウェイがあると、こんなに安心・便利!

ガスの見守り 温度湿度のお知らせ ガス・電気の見える化 暮らし相談

4つのサービスが無料でお使いいただけます



安心① ガスの見守り

24時間365日ガスの安全を見守ります。万が一ガス漏れが起こった場合でも、すばやく検知してお客さまへご連絡しますので外出時や不在時にも安心です。

ガス漏れを検知すると音声でお知らせします。



ゲートウェイ本体

ウーウー
ピピピピピ
ガスが漏れて
いません



検知部

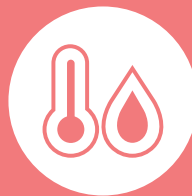
〈お客さまにて、以下のご対応をお願いいたします〉
○戸や窓を大きく開ける
○全ての器具栓、ガスの元栓を閉める

イワタニお客さま相談室へ自動で通報されます。お客さまへご連絡し、遠隔でガスを遮断することもできます。

24時間365日
見守り



必要に応じて訪問などの緊急対応を行います



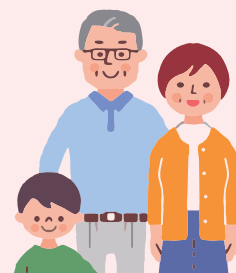
安心② 温度湿度の お知らせ

本体には、常に温度・湿度が表示されているので、温湿度計としてもお使いいただけます。また、温度や湿度が上がり過ぎると、音声でお知らせするので、熱中症対策にも役立ちます。



部屋が大変暑くなっています!

室温が上がったことに気づきにくいご高齢者やお子さまにも安心です!



安心③ ガス・電気の見える化

ガスや電気※の使用量、料金をWebサービスで確認することができます。LINEのともだち登録をすると、LINEでも簡単に確認できます。※「イワタニでんき」加入の場合



Webサービスの登録はこちら



グラフで見ること、節約の意識にもつながり家計管理にも役立ちます!



安心④ 暮らし相談

日々の暮らしの中で困ったことがあれば、ボタンを押すだけでお客さまへ電話連絡いたします。ガス以外のお困りごとでもお気軽にご相談ください。

困ったらピッと押す



イワタニお客さま相談室へ通知がされ、Marui Gas 販売店からお電話いたします

必要に応じて Marui Gas 販売店が訪問し、お困りごとの解決を手助けいたします

こんなときにピッと押すだけ!

- ガス**
 - コンロの着火ができない
 - ガスくさい など
- ガス機器**
 - お湯が出ない
 - シャワーの出が悪い など
- 水まわり**
 - 水漏れしている
 - 排水口の流が悪い など
- リフォーム**
 - ウォシュレットにしたい
 - 手すりをつけたい、バリアフリーにしたい など

この他にも、地域限定サービスもあります! 詳しくは Marui Gas 販売店へお問い合わせください。

暮らしに役立つ新たなサービスが増えていく予定です! >>>